

KAESER
COMPRESSEURS®

En partenariat avec **HPC**



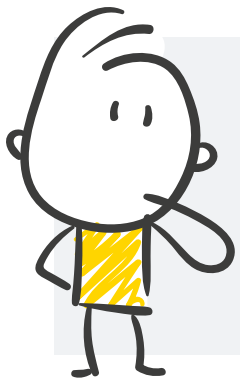
Surpresseurs ATEX

Sécurité, fiabilité et flexibilité maximales pour les zones à risque

Nous avons mis toute notre expérience et notre expertise dans le développement de ces surpresseurs à pistons rotatifs qui sont conçus pour une sécurité, une efficacité énergétique et une longévité maximales. Fabriqués selon les plus hauts standards de qualité, ils sont robustes et adaptés à de nombreuses utilisations, y compris en zone ATEX 2 (gaz) et 22 (poussières).

Développés, contrôlés et certifiés conformément à la directive **ATEX 2014/34/UE**.

www.kaeser.com



Que signifie ATEX ?

ATEX est l'acronyme d'**AT**mosphère **EX**plosible. La directive ATEX s'applique à tous les appareils et systèmes de protection électriques et mécaniques qui se trouvent dans des atmosphères potentiellement dangereuses et explosibles.



Fonctions

- (1) Moteur ATEX
- (2) Courroies trapézoïdales antistatiques
- (3) Organes d'affichage
- (4) Mise à la terre
- (5) Accès sûr et aisé pour l'inspection et l'entretien

Appareil certifié par un organisme de contrôle indépendant comme ne pouvant pas produire d'étincelles, conformément à la directive ATEX 2014/34/UE.

Étiquetage de sécurité, documentation complète et certification contrôlés par un organisme notifié.

Caractéristiques techniques

Modèle	Surpression		Dépression		Puissance nominale moteur maxi kW	Raccordement tuyauterie DN
	Pression différentielle maxi mbar (eff.)	Débit maxi m³/min	Différence de pression maxi mbar (vac)	Débit maxi m³/min		
BB 69 C	1000	5,9	500	5,9	15	65
BB 89 C	1000	8,2	500	8,3	15	65
CB 111 C	800	8,8	400	8,9	18,5	80
CB 131 C	1000	12,3	500	12,4	30	80
DB 166 C	1000	15,6	500	15,7	37	100
DB 236 C	1000	22,1	500	22,3	45	100
EB 291 C	1000	28,6	500	28,8	75	150
EB 421 C	1000	40,1	500	40,4	75	150
FB 441 C	1000	41,3	500	41,6	90	200
FB 621 C	1000	58,5	500	59,9	132	200
FB 791 C	800	71,3	500	71,8	110	250

Exemples de versions de surpresseurs ATEX :

- ✓ Versions pour fonctionnement en dépression et surpression
- ✓ Capot d'insonorisation en option
- ✓ Zone 2 (3G) et zone 22 (3D)
- ✓ Capteurs, contacteurs à seuil de déclenchement, instruments de mesure et résistances chauffantes configurables

Exemples d'options pour les surpresseurs ATEX :

- ✓ Affichage de pression (standard)
- ✓ Capteur de pression
- ✓ Pressostat
- ✓ Indicateur d'entretien du filtre (standard)
- ✓ Capteur de pression différentielle
- ✓ Pressostat différentiel
- ✓ Thermostat
- ✓ Affichage de température
- ✓ Kit hors-gel
- ✓ Capteur de vitesse



KAESER COMPRESSEURS SRL

Heiveldekens 7A – B-2550 Kontich – Tél: +32 (0)4 222.95.41
 info.belgium@kaeser.com – www.kaeser.com